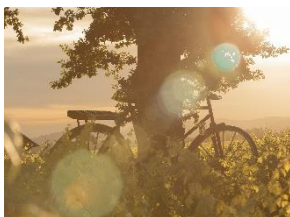


Chili

Vallée Centrale



Bicicleta Reserva Carménère 2021

Couleur rouge sombre typique de ce cépage. Un Carménère délicieux et voluptueux aux arômes intenses de fruits rouges bien équilibrés par les tanins du cépage. En bouche le vin est plein, juteux, élégant et bien équilibré. A boire sur le fruit dans les 5 ans.

Informations Techniques

Cépages	85% Caménère, 15% autres cépages
Région	Vallée Centrale
Climat	Méditerranéen Chaud
Irrigation	Oui, goutte à goutte
Rendements	12 Tonnes / Ha
Sol	Argile Foncée, vigueur modérée
Culture	Conventionnelle
Vinification	Vendanges manuelles (90%) du 19 avril au 5 mai. 100% Egrappé, macération à froid pendant 4 jours puis fermentation en cuve Inox à température contrôlée.
Elevage	10 mois en cuves Inox. Vin collé et filtré.
Alcool	13,00%
Acidité	4,68 g/l
Ph	3,64
Sucre Résiduel	3,3 g/l
Durée de garde	1 à 5 ans
T° de service	16 - 18 °C



C
O
N
O

S
U
R

« Découvrir des vins d'ailleurs ce n'est pas renier sa culture, c'est entretenir sa passion. »

Domaine de Lisennes BP11 33 370 Tresses

Tel 05 57 19 17 52

Email contact@transandine.fr Site www.transandine.fr



Vallée Centrale

La Vallée centrale est une des six grandes zones géographiques qui divisent le Chili. L'activité viticole y occupe une place très importante. Actuellement, 90 % des vins chiliens exportés viennent de cette région, qui se divise en 4 sous régions : la Vallée de Maipo, la Vallée du Rapel, la Vallée de Curicó et la Vallée du Maule.

Cono Sur

Créé en 1993, Cono Sur s'est tout de suite concentré sur la production des cépages les plus difficiles à travailler au Chili: le Pinot Noir, le Chardonnay et le Sauvignon Blanc. C'est autour de la production du Pinot Noir que s'articule le projet de Cono Sur qui démarre par l'acquisition du plus vieux vignoble de Pinot Noir du Chili. Dès le début du projet le domaine s'attache les services de Martin Prieur du domaine Jacques Prieur en Bourgogne. Mais quand on sait faire du Pinot Noir on peut tout faire! Le domaine s'est donc vite spécialisé dans les blancs (Sauvignon et Chardonnay) sur des vignobles très proches de l'océan pacifique dans la région de Casablanca où les températures sont très fraîches. La suite était évidente. Ayant acquis la maîtrise de la finesse avec le Pinot Noir et les blancs, le domaine s'est attaché à produire des rouges d'une grande subtilité et d'une grande finesse dans un pays où ce n'est pas la qualité première des vins. Pour la production de grandes cuvées de Pinot Noir les raisins sont récoltés à la main et sont triés sur des tables de tri. Les raisins sont égrappés tout en préservant l'intégrité des peaux. Ils sont alors placés dans des cuves ouvertes où ils subissent une macération carbonique à basse température Les raisins sont ensuite foulés aux pieds et l'extraction de la couleur est complétée par pigeage. Le jus est ensuite placé dans des barriques françaises où il est élevé pendant 14 mois.



Matias Rios

« Découvrir des vins d'ailleurs ce n'est pas renier sa culture, c'est entretenir sa passion. »

Domaine de Lisennes, Chemin de Petrus - 33 370 Tresses

Tel 05 57 19 17 52

Email contact@transandine.fr Site www.transandine.fr