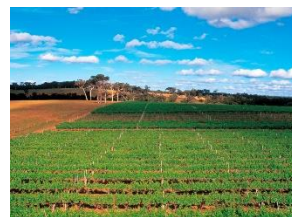


Australie  
Margaret River



## Diana Madeline 2016

C'est la grande cuvée du domaine, nommée ainsi en souvenir de la mère de Vanya Cullen. La robe qui a beaucoup d'éclat est d'une grande profondeur. Le nez révèle des arômes de mûres, de cerises noires et de cassis rehaussés par des notes de chocolat, d'anis et de cèdre. Le vin est pur, soyeux, complexe, sans aspérité. Tout est en équilibre, les tannins lisses et mûrs enrobent parfaitement le fruit sur la prune et le cassis. Une main de fer dans un gant de velours. Potentiel de garde de plus de 30 ans. Ce vin constituerait un parfait intrus dans une dégustation à l'aveugle de Bordeaux.

## Informations Techniques

Altitude	190 m
Vignobles	Vignoble de Cullen
Climat	800 à 900 mm par an
Irrigation	Non
Age des vignes	Plantées en 1971, 1976 et 1988
Densité de plantation	1 500 pieds/Ha
Rendements	5 Tonnes/Ha
Sol	Alluvionnaires, granitiques, limono-sableux un sous-sol latéritique.
Culture	Certifié Biodynamique
Vinification	Vendanges manuelles, levures indigènes. Fermentation alcoolique en cuves Inox pendant 12 jours puis 22 jours de macération sur peaux.
Elevage	14 mois en barriques de chêne français. (67'' neuves)
Alcool	12,50%
Sucre Résiduel	< 3 g/l
Durée de garde	plus de 10 ans
T° de service	16 - 18 °C

C  
U  
L  
L  
E  
N  
  
W  
I  
N  
E  
S



*Sélection Olivier Poussier*

« Découvrir des vins d'ailleurs ce n'est pas renier sa culture, c'est entretenir sa passion. »

Domaine de Lisennes BP11 33 370 Tresses

Tel 05 57 19 17 52

Email [contact@transandine.fr](mailto:contact@transandine.fr) Site [www.transandine.fr](http://www.transandine.fr)



## Margaret River

Elle est située à 3 heures de voiture au sud de Perth en Australie-Occidentale. Le vignoble se concentre dans les environs proches de la petite et très touristique ville de Margaret River, éponyme de la région dont elle est le chef-lieu. La Margaret River est la dernière région viticole majeure à avoir été découverte en Australie. Tout a commencé en 1965 quand un ingénieur agronome, John Gladstone, constata que certains sols graveleux et limoneux reposant sur un substrat granitique décomposé avec un fort contenu de calcaire étaient particulièrement propices à la culture de la vigne. On compte 5800 hectares de vignes (Margaret River Wines, 2016). Le climat est méditerranéen à influences océaniques et la pluviométrie a sensiblement chuté ces dernières années passant de 1 100 mm à 700 mm à cause de la sécheresse qui a sévi de 2000 à 2010. Les vignobles sont irrigués mais ce n'est pas systématique (il tombe seulement 200 mm d'avril à octobre). L'amplitude de température est la plus faible de toutes les régions viticoles australienne (7,6°C). Les sols sont graveleux, limono-sableux et granitiques donc pauvres et bien drainants et parfaitement adaptés à la culture de la vigne. La Margaret River est une Région viticole dans la classification 'Geographical Indication' Australienne. La région produit seulement 3% des vins australiens mais 20% des vins 'Premiums'.

## Cullen

Cullen est le premier domaine qui combine à la fois une viticulture biodynamique et un bilan zéro carbone. Les émissions du domaine étant compensées par divers programmes d'absorption. Ce sont deux docteurs qui furent ici à l'origine du développement de la viticulture : le docteur Cullen à Cullen Wines à Dr Culley à Vasse Felix. Les premières vignes (cabernet sauvignon) furent plantées en 1966 près de Willyabrup sur un acre (un tiers d'hectare) et les premières vendanges eurent lieu en 1971. Le domaine possède 2 vignobles : Cullen Vineyard (planté en 1971, 1976 et 1988) qui s'étend sur 28 hectares et le vignoble de Mangan, soit 21 hectares (plantés en 1995 et 1997). La propriété est aujourd'hui dirigée par Vanya Cullen et est certifiée en biodynamie depuis 2004. Le second vignoble du domaine, Mangan, est lui certifié depuis 2008. L'encépagement est principalement en variétés bordelaises (sémillon et sauvignon blanc) et les vignes ne sont pas irriguées.



*« Découvrir des vins d'ailleurs ce n'est pas renier sa culture, c'est entretenir sa passion. »*

Domaine de Lisennes BP11 33 370 Tresses

Tel 05 57 19 17 52

Email [contact@transandine.fr](mailto:contact@transandine.fr) Site [www.transandine.fr](http://www.transandine.fr)